



**UNIVERSIDADE TECNOLÓGICA FEDERAL DO PARANÁ
PROGRAMA DE PÓS-GRADUAÇÃO EM ENSINO DE CIÊNCIAS HUMANAS,
SOCIAIS E DA NATUREZA – PPGEN**

JULIO CESAR CORREIA CARMONA

**PRODUTO EDUCACIONAL
GLOSSÁRIO DE TERMOS BIOLÓGICOS EM LÍNGUA BRASILEIRA DE SINAIS
(GBLI)**

**LONDRINA
2015**

JULIO CESAR CORREIA CARMONA

PRODUTO EDUCACIONAL
GLOSSÁRIO DE TERMOS BIOLÓGICOS EM LÍNGUA BRASILEIRA DE SINAIS
(GBLI)

Produto Educacional apresentado como requisito parcial para obtenção do grau de Mestre em Ensino de Ciências Humanas, Sociais e da Natureza, do Programa de Pós-Graduação em Ensino de Ciências Humanas, Sociais e da Natureza, Universidade Tecnológica Federal do Paraná. Área de Concentração: Ensino, Ciências e Novas Tecnologias.

Orientador: Prof. Dr. Jair de Oliveira

LONDRINA
2015

TERMO DE LICENCIAMENTO

Este Produto Educacional está licenciado sob uma Licença Creative Commons *atribuição uso não-comercial/compartilhamento sob a mesma licença 4.0 Brasil*. Para ver uma cópia desta licença, visite o endereço <http://creativecommons.org/licenses/by-nc-sa/4.0/> ou envie uma carta para Creative Commons, 171 Second Street, Suite 300, San Francisco, Califórnia 94105, USA.



INFORMAÇÕES ACERCA DO PRODUTO EDUCACIONAL

Nas páginas seguintes apresentamos somente um modelo de telas extraídas do glossário virtual de biologia em libras (GBLi) que está alocado no site do Grupo de Estudos de Pequenas Empresas e Empreendedorismo da Universidade Tecnológica Federal do Paraná – Campus Cornélio Procópio, no seguinte endereço eletrônico: <http://epeem.cp.utfpr.edu.br/site>



GLOSSÁRIO DE TERMOS BIOLÓGICOS EM LÍNGUA DE SINAIS BRASILEIRA



MENU EM ORDEM ALFABÉTICA

A-B-C-D-E-F-G-H-I-J-K-L-M-N-O-P-Q-R-S-T-U-V-X-W-Y-Z



ACEPÇÃO

(Do grego: 'desprovido de', 'sem'; bios, 'vida'; Genesis, 'nascimento'). Teoria antiga que acreditava na geração espontânea dos seres a partir da matéria inerte ou inorgânica em decomposição no meio ambiente.



GLOSSÁRIO DE TERMOS BIOLÓGICOS EM LÍNGUA DE SINAIS BRASILEIRA



MENU EM ORDEM ALFABÉTICA

A-B-C-D-E-F-G-H-I-J-K-L-M-N-O-P-Q-R-S-T-U-V-X-W-Y-Z



ACEPÇÃO

Diz-se de um e outro gene responsáveis pelo mesmo caráter hereditário que se encontra em cromossomos distintos de um mesmo par chamados cromossomos homólogos.



GLOSSÁRIO DE TERMOS BIOLÓGICOS EM LÍNGUA DE SINAIS BRASILEIRA



MENU EM ORDEM ALFABÉTICA

A-B-C-D-E-F-G-H-I-J-K-L-M-N-O-P-Q-R-S-T-U-V-X-W-Y-Z



ACEPÇÃO

Conjunto de todas as espécies de seres vivos existentes em determinada região ou época.

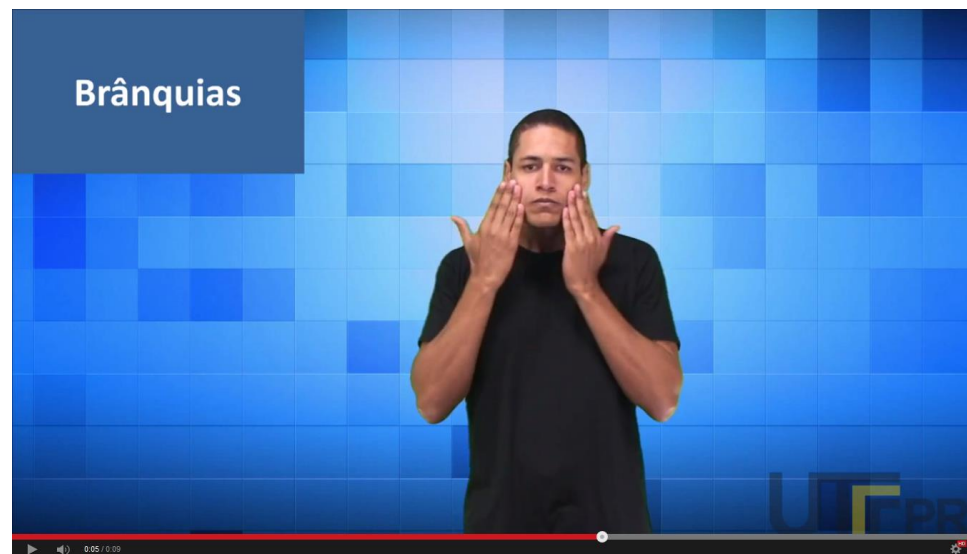


GLOSSÁRIO DE TERMOS BIOLÓGICOS EM LÍNGUA DE SINAIS BRASILEIRA



MENU EM ORDEM ALFABÉTICA

A-B-C-D-E-F-G-H-I-J-K-L-M-N-O-P-Q-R-S-T-U-V-X-W-Y-Z



ACEPÇÃO

Órgãos respiratórios dos animais aquáticos, capazes de retirar oxigênio diluído na água.

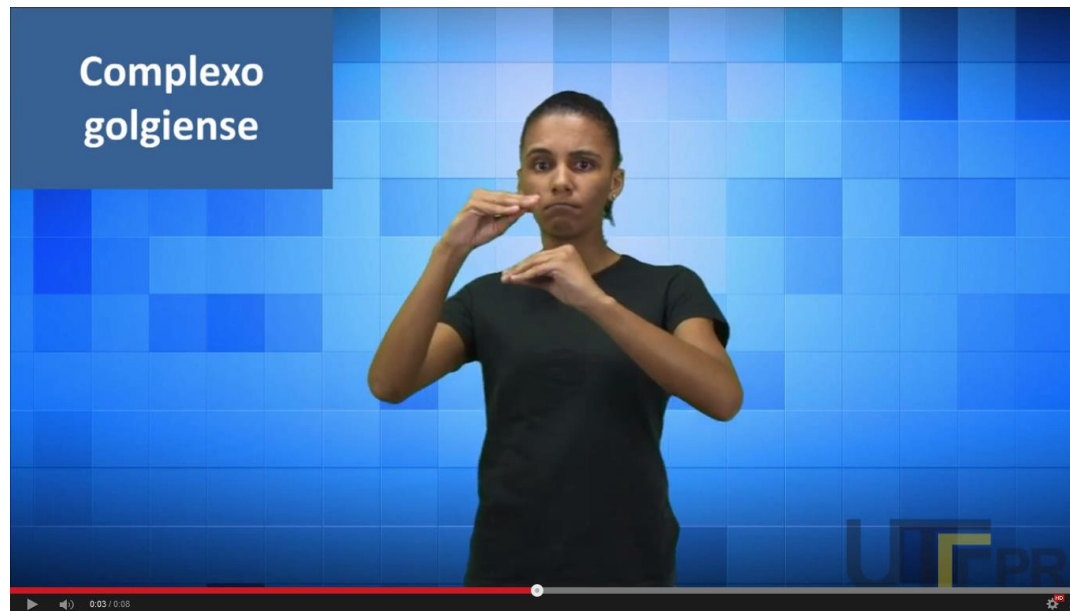


GLOSSÁRIO DE TERMOS BIOLÓGICOS EM LÍNGUA DE SINAIS BRASILEIRA



MENU EM ORDEM ALFABÉTICA

A-B-C-D-E-F-G-H-I-J-K-L-M-N-O-P-Q-R-S-T-U-V-X-W-Y-Z



ACEPÇÃO

Orgânulo citoplasmático integrante do retículo endoplasmático liso, comum às células animais e às dos vegetais superiores, portador da menor densidade dentre as diversas estruturas intracelulares.

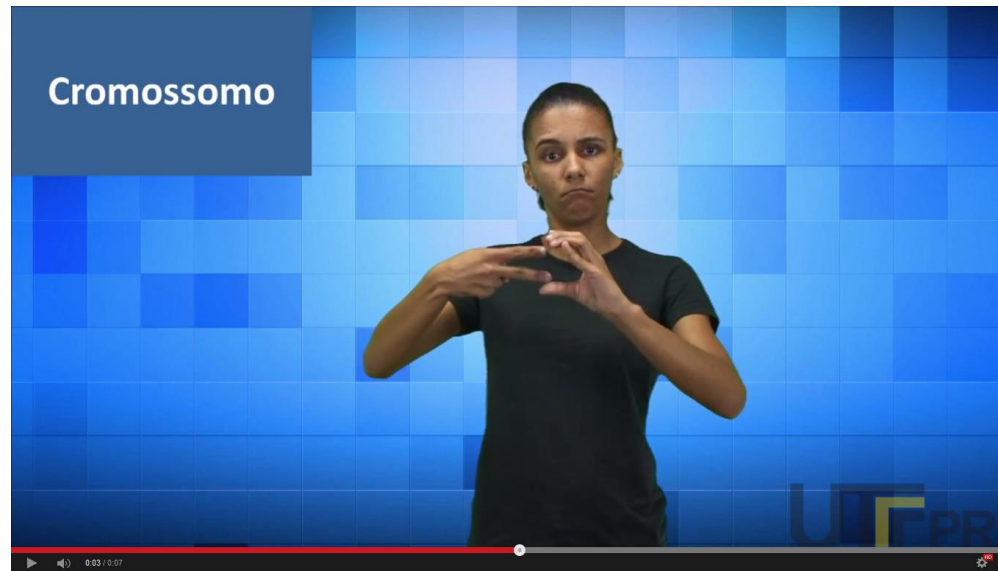


GLOSSÁRIO DE TERMOS BIOLÓGICOS EM LÍNGUA DE SINAIS BRASILEIRA



MENU EM ORDEM ALFABÉTICA

A-B-C-D-E-F-G-H-I-J-K-L-M-N-O-P-Q-R-S-T-U-V-X-W-Y-Z



ACEPÇÃO

Estrutura nuclear que surge durante a mitose pela espiralização das cromonemas e que encerra os genes, elementos responsáveis pela transmissão dos caracteres hereditários.

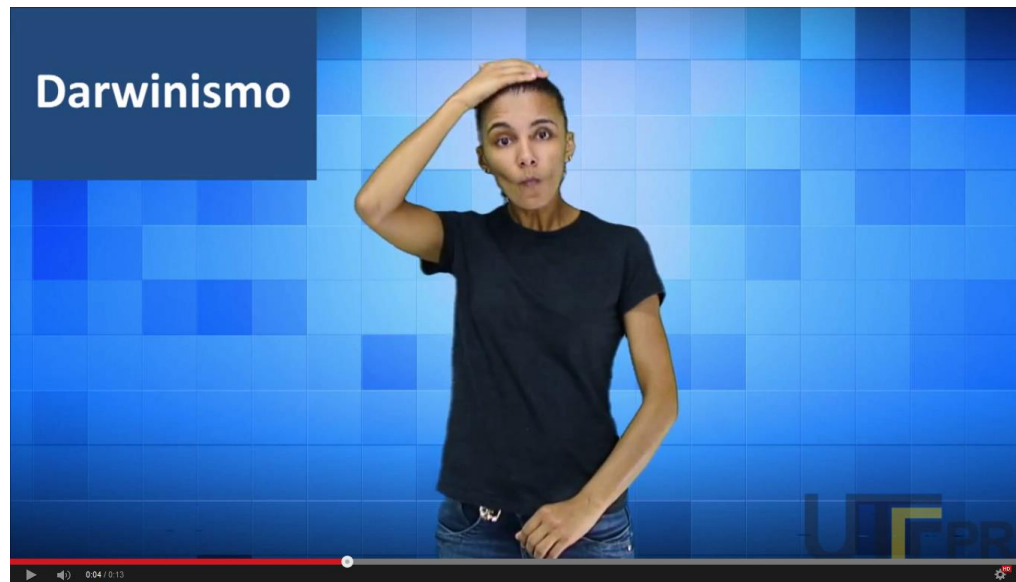


GLOSSÁRIO DE TERMOS BIOLÓGICOS EM LÍNGUA DE SINAIS BRASILEIRA



MENU EM ORDEM ALFABÉTICA

A-B-C-D-E-F-G-H-I-J-K-L-M-N-O-P-Q-R-S-T-U-V-X-W-Y-Z



ACEPÇÃO

Teoria evolucionista que admitia terem as espécies evoluído pela seleção natural dos mais aptos, numa consequência direta da luta pela vida travada entre os seres vivos.



GLOSSÁRIO DE TERMOS BIOLÓGICOS EM LÍNGUA DE SINAIS BRASILEIRA



MENU EM ORDEM ALFABÉTICA

A-B-C-D-E-F-G-H-I-J-K-L-M-N-O-P-Q-R-S-T-U-V-X-W-Y-Z



ACEPÇÃO

Ato ou efeito de decompor-se; apodrecer.

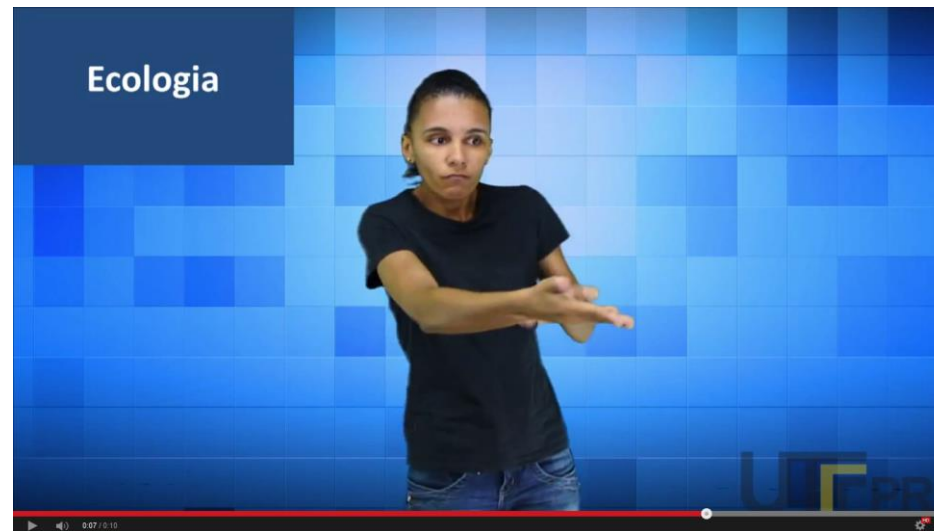


GLOSSÁRIO DE TERMOS BIOLÓGICOS EM LÍNGUA DE SINAIS BRASILEIRA



MENU EM ORDEM ALFABÉTICA

A-B-C-D-E-F-G-H-I-J-K-L-M-N-O-P-Q-R-S-T-U-V-X-W-Y-Z



ACEPÇÃO

Ramo da Biologia que estuda as relações entre os seres vivos e o meio ambiente onde vivem, bem como a influência que cada um exerce sobre o outro.

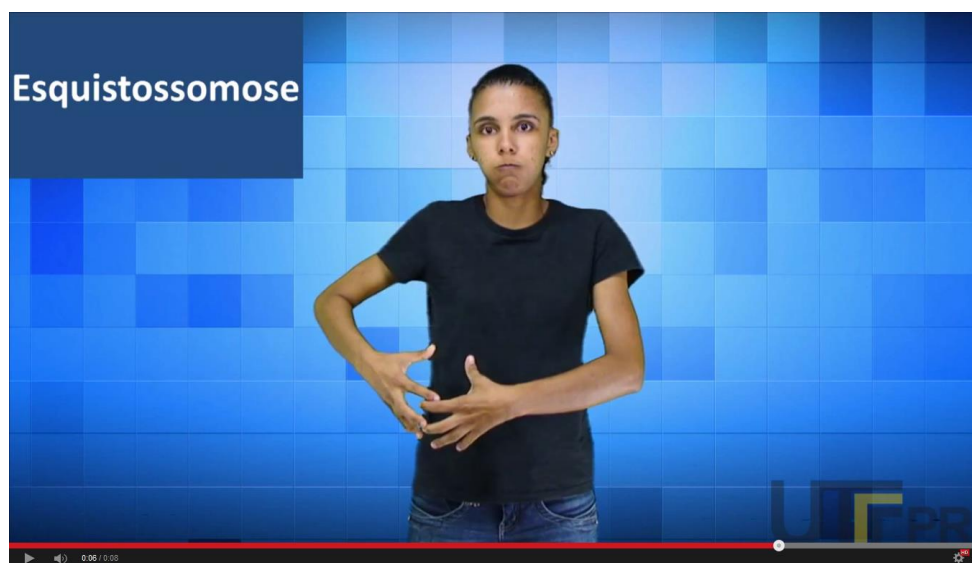


GLOSSÁRIO DE TERMOS BIOLÓGICOS EM LÍNGUA DE SINAIS BRASILEIRA



MENU EM ORDEM ALFABÉTICA

A-B-C-D-E-F-G-H-I-J-K-L-M-N-O-P-Q-R-S-T-U-V-X-W-Y-Z



ACEPÇÃO

Doença infecciosa parasitária, também conhecida como “barriga d’água”, que ataca principalmente o fígado e o baço e é provocada por vermes do gênero *Schistosoma*.

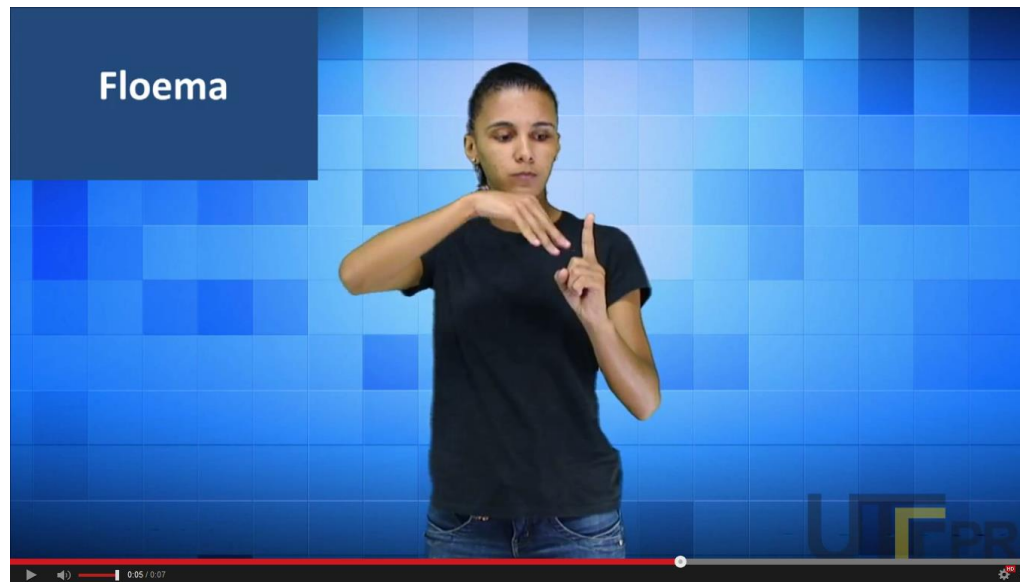


GLOSSÁRIO DE TERMOS BIOLÓGICOS EM LÍNGUA DE SINAIS BRASILEIRA



MENU EM ORDEM ALFABÉTICA

A-B-C-D-E-F-G-H-I-J-K-L-M-N-O-P-Q-R-S-T-U-V-X-W-Y-Z



ACEPÇÃO

Principal tecido do caule das plantas encarregado da distribuição dos alimentos elaborados.



GLOSSÁRIO DE TERMOS BIOLÓGICOS EM LÍNGUA DE SINAIS BRASILEIRA



MENU EM ORDEM ALFABÉTICA

A-B-C-D-E-F-G-H-I-J-K-L-M-N-O-P-Q-R-S-T-U-V-X-W-Y-Z



ACEPÇÃO

Processo biológico realizado através da clorofila presente nas plantas verdes, que, através de energia da luz solar absorvem água e dióxido de carbono da atmosfera que são transformados em energia química. Há simultaneamente liberação de oxigênio na atmosfera.

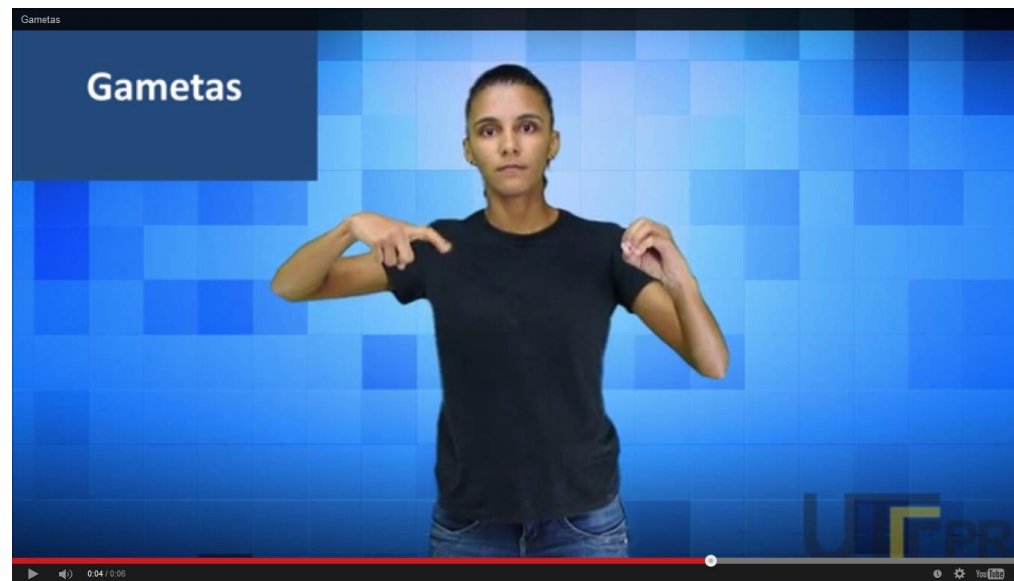


GLOSSÁRIO DE TERMOS BIOLÓGICOS EM LÍNGUA DE SINAIS BRASILEIRA



MENU EM ORDEM ALFABÉTICA

A-B-C-D-E-F-G-H-I-J-K-L-M-N-O-P-Q-R-S-T-U-V-X-W-Y-Z



ACEPÇÃO

Célula reprodutora capaz de unir-se a outro gameta, para produzir uma célula chamada zigoto, que se desenvolve e dá origem a outro indivíduo.

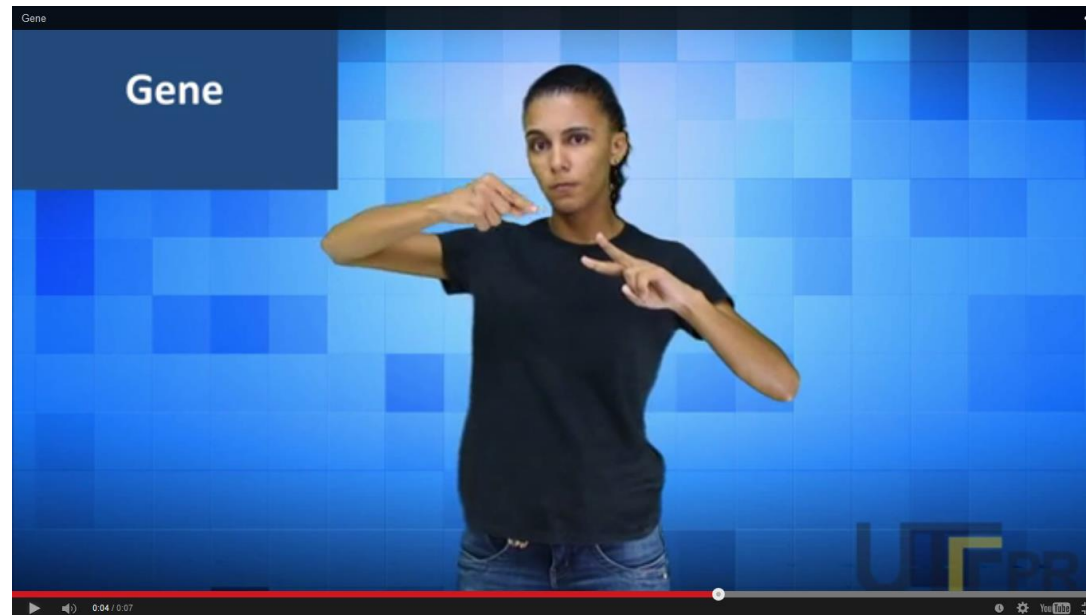


GLOSSÁRIO DE TERMOS BIOLÓGICOS EM LÍNGUA DE SINAIS BRASILEIRA



MENU EM ORDEM ALFABÉTICA

A-B-C-D-E-F-G-H-I-J-K-L-M-N-O-P-Q-R-S-T-U-V-X-W-Y-Z



ACEPÇÃO

Unidade funcional da hereditariedade onde estão presentes os ácidos nucleicos, portadores de informações genéticas que proporcionam a diversidade entre os indivíduos.

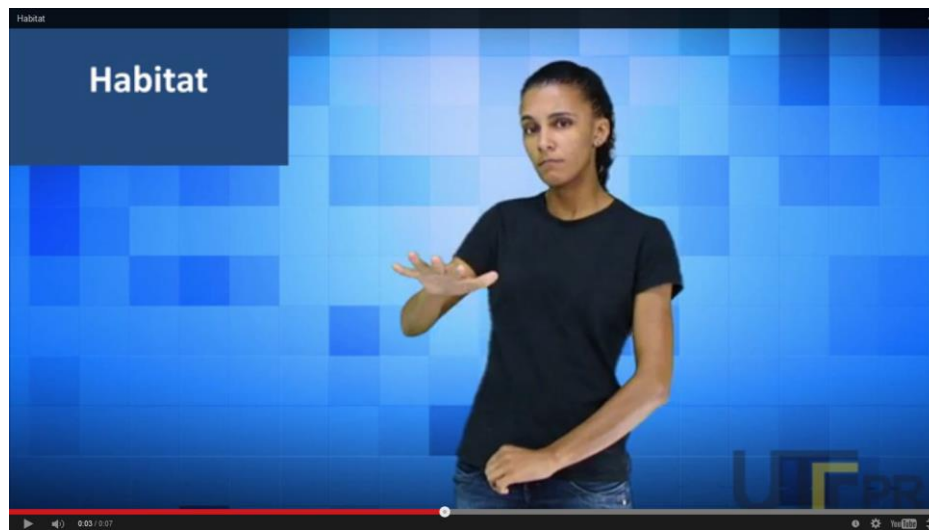


GLOSSÁRIO DE TERMOS BIOLÓGICOS EM LÍNGUA DE SINAIS BRASILEIRA



MENU EM ORDEM ALFABÉTICA

A-B-C-D-E-F-G-H-I-J-K-L-M-N-O-P-Q-R-S-T-U-V-X-W-Y-Z



ACEPÇÃO

Espaço onde os seres vivos vivem e se desenvolvem. É um ambiente natural onde nasce e cresce qualquer ser organizado.

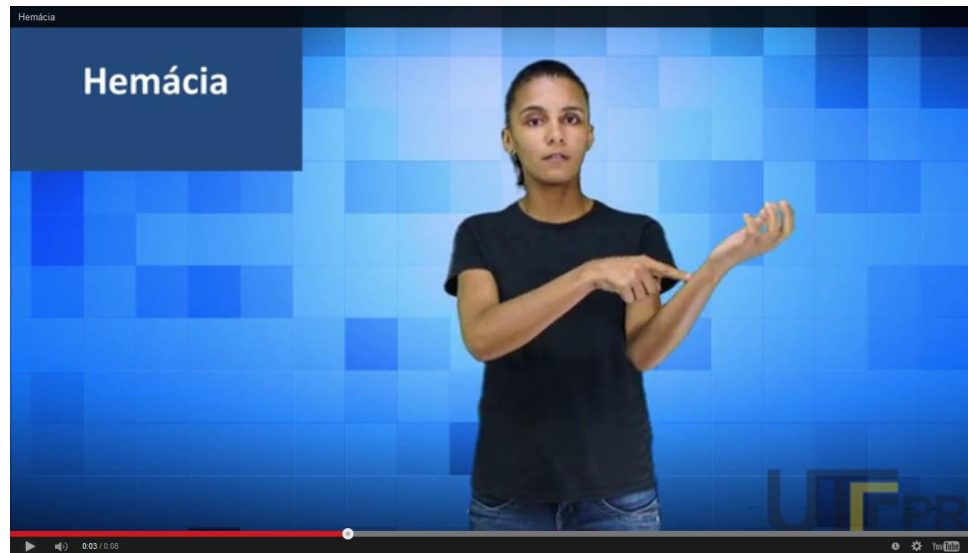


GLOSSÁRIO DE TERMOS BIOLÓGICOS EM LÍNGUA DE SINAIS BRASILEIRA



MENU EM ORDEM ALFABÉTICA

A-B-C-D-E-F-G-H-I-J-K-L-M-N-O-P-Q-R-S-T-U-V-X-W-Y-Z



ACEPÇÃO

Células presentes no sangue que apresentam um alto teor de hemoglobina, uma proteína vermelha que contém ferro. Essa proteína capacita as hemácias para transportar oxigênio para todo o corpo.

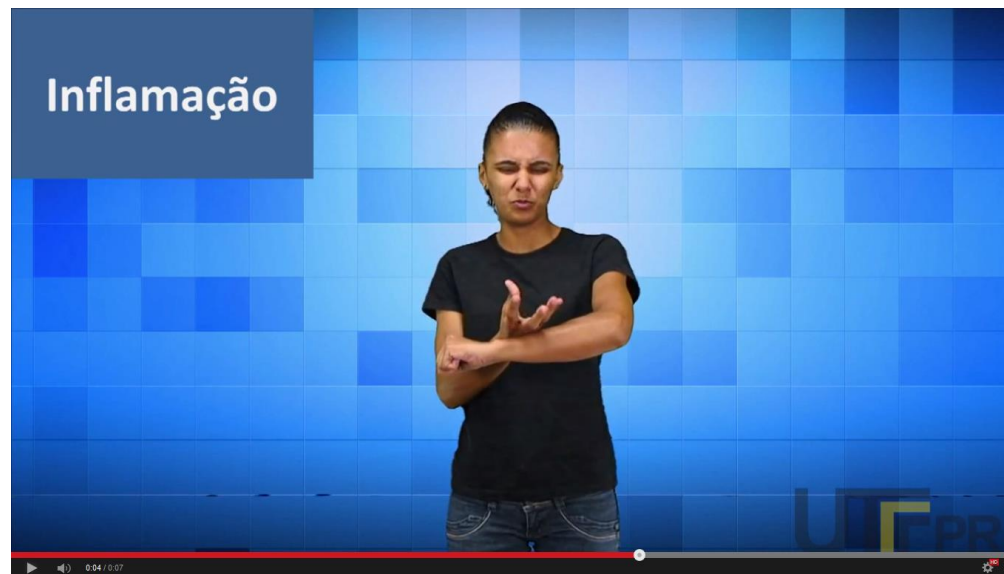


GLOSSÁRIO DE TERMOS BIOLÓGICOS EM LÍNGUA DE SINAIS BRASILEIRA



MENU EM ORDEM ALFABÉTICA

A-B-C-D-E-F-G-H-I-J-K-L-M-N-O-P-Q-R-S-T-U-V-X-W-Y-Z



ACEPÇÃO

Estado patológico caracterizado pela dor, temperatura alta, vermelhidão e edema.

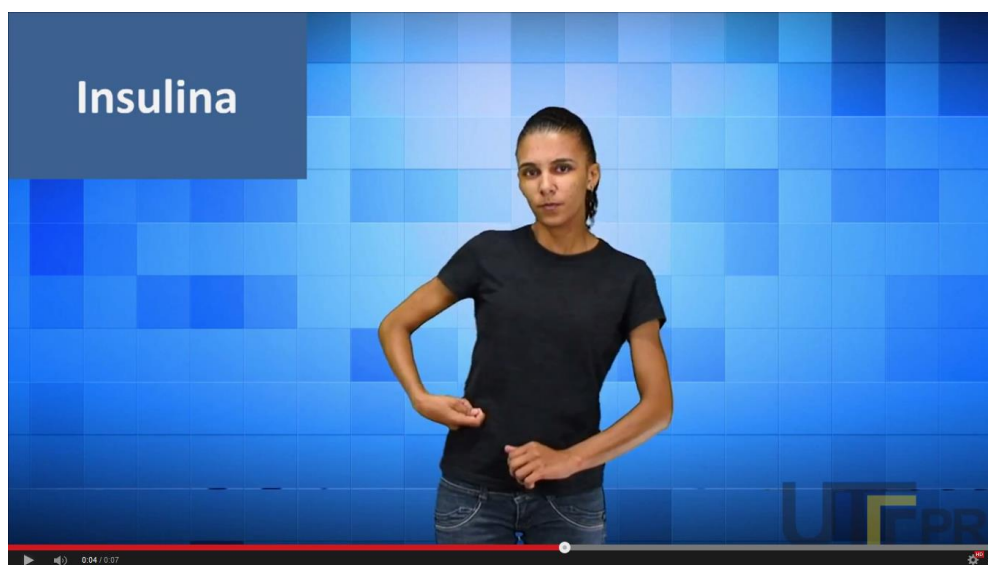


GLOSSÁRIO DE TERMOS BIOLÓGICOS EM LÍNGUA DE SINAIS BRASILEIRA



MENU EM ORDEM ALFABÉTICA

A-B-C-D-E-F-G-H-I-J-K-L-M-N-O-P-Q-R-S-T-U-V-X-W-Y-Z



ACEPÇÃO

Hormônio responsável pela regulação, ou redução, da taxa de glicose do sangue. Produzido e secretado pelo pâncreas, que age como metabolizador dos carboidratos do sangue; se sua produção for pequena pode causar a diabetes.

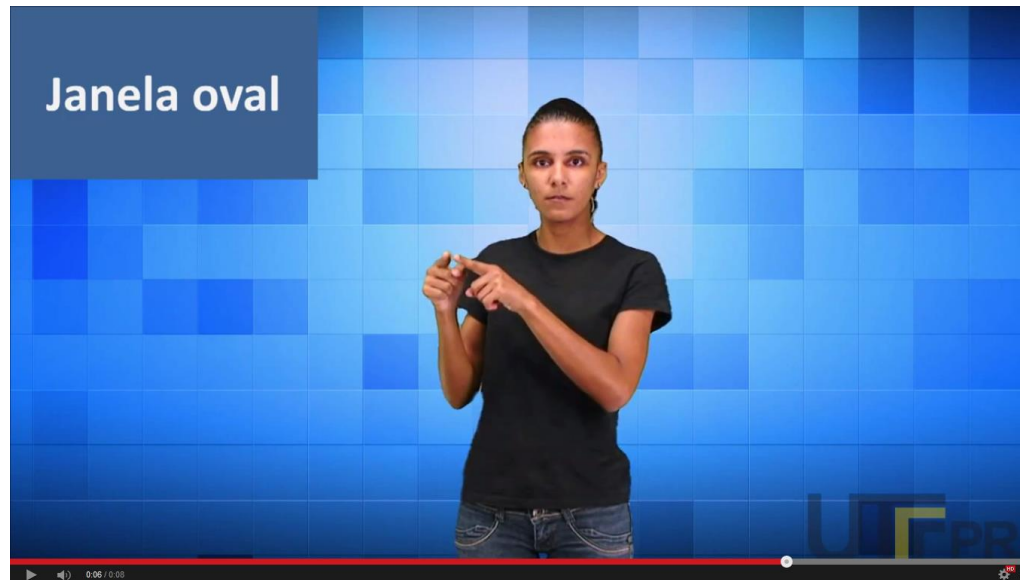


GLOSSÁRIO DE TERMOS BIOLÓGICOS EM LÍNGUA DE SINAIS BRASILEIRA



MENU EM ORDEM ALFABÉTICA

A-B-C-D-E-F-G-H-I-J-K-L-M-N-O-P-Q-R-S-T-U-V-X-W-Y-Z



ACEPÇÃO

Entrada para a orelha interna, que contém o órgão da audição, a cóclea.



GLOSSÁRIO DE TERMOS BIOLÓGICOS EM LÍNGUA DE SINAIS BRASILEIRA



MENU EM ORDEM ALFABÉTICA

A-B-C-D-E-F-G-H-I-J-K-L-M-N-O-P-Q-R-S-T-U-V-X-W-Y-Z



ACEPÇÃO

Doença que se manifesta pelo aumento do número de glóbulos brancos no sangue e pela presença de células anormais, que revelam alteração dos órgãos hematopoéticos.



GLOSSÁRIO DE TERMOS BIOLÓGICOS EM LÍNGUA DE SINAIS BRASILEIRA



MENU EM ORDEM ALFABÉTICA

A-B-C-D-E-F-G-H-I-J-K-L-M-N-O-P-Q-R-S-T-U-V-X-W-Y-Z



ACEPÇÃO

É um tipo de célula de defesa do organismo que é um ótimo indicador do estado de saúde do indivíduo.



GLOSSÁRIO DE TERMOS BIOLÓGICOS EM LÍNGUA DE SINAIS BRASILEIRA



MENU EM ORDEM ALFABÉTICA

A-B-C-D-E-F-G-H-I-J-K-L-M-N-O-P-Q-R-S-T-U-V-X-W-Y-Z



ACEPÇÃO

Célula que se encontra no tecido conjuntivo que se movimenta como uma ameba e é responsável por fagocitar partículas sólidas e antígenos.



MENU EM ORDEM ALFABÉTICA

A-B-C-D-E-F-G-H-I-J-K-L-M-N-O-P-Q-R-S-T-U-V-X-W-Y-Z



ACEPÇÃO

Tipo de divisão celular em que uma célula diploide produz quatro células haploides, sendo por este motivo uma divisão reducional.

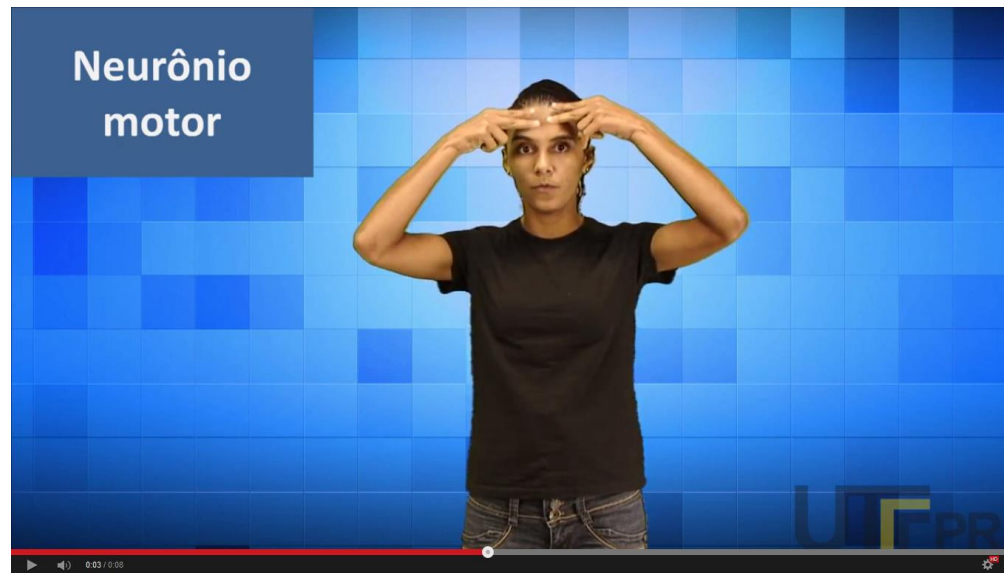


GLOSSÁRIO DE TERMOS BIOLÓGICOS EM LÍNGUA DE SINAIS BRASILEIRA



MENU EM ORDEM ALFABÉTICA

A-B-C-D-E-F-G-H-I-J-K-L-M-N-O-P-Q-R-S-T-U-V-X-W-Y-Z



ACEPÇÃO

É o nervo que envia, primariamente, a mensagem ao músculo para que haja contração. O neurônio motor recebe um impulso nervoso, que é um estímulo elétrico, através dos dendritos que passa para o corpo celular do neurônio.

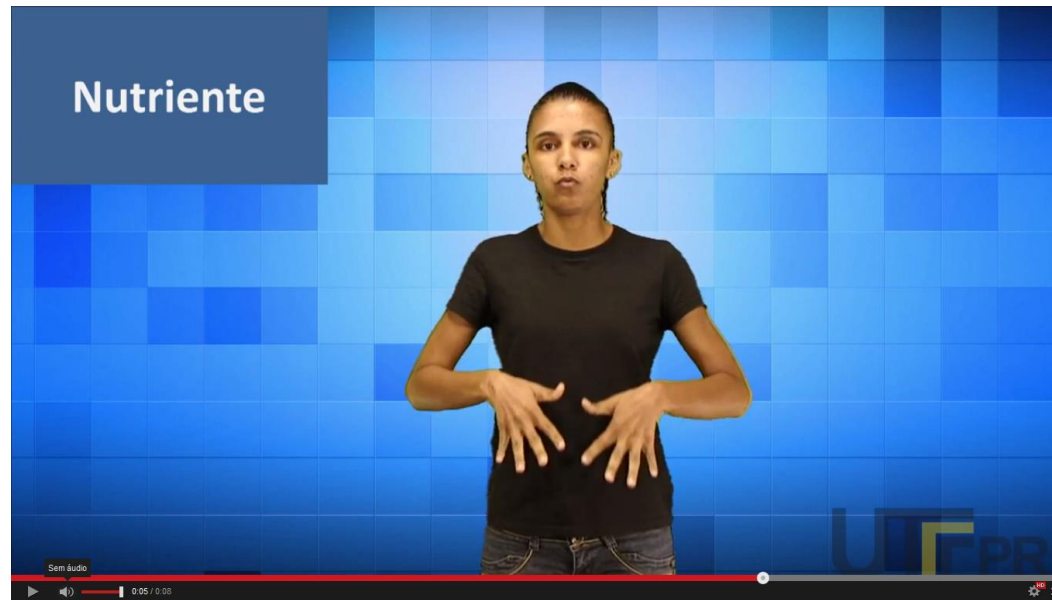


GLOSSÁRIO DE TERMOS BIOLÓGICOS EM LÍNGUA DE SINAIS BRASILEIRA



MENU EM ORDEM ALFABÉTICA

A-B-C-D-E-F-G-H-I-J-K-L-M-N-O-P-Q-R-S-T-U-V-X-W-Y-Z



ACEPÇÃO

Algo que serve para nutrir. Elemento indispensável ao funcionamento do organismo que se encontra na alimentação.



GLOSSÁRIO DE TERMOS BIOLÓGICOS EM LÍNGUA DE SINAIS BRASILEIRA



MENU EM ORDEM ALFABÉTICA

A-B-C-D-E-F-G-H-I-J-K-L-M-N-O-P-Q-R-S-T-U-V-X-W-Y-Z



ACEPÇÃO

Glândula genital feminina onde se formam os óvulos e que produz hormônios.

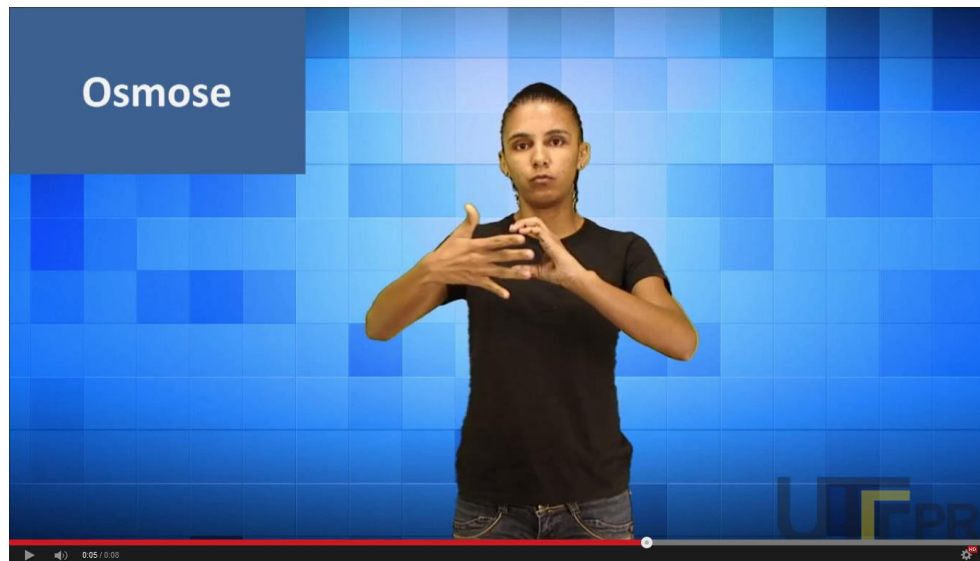


GLOSSÁRIO DE TERMOS BIOLÓGICOS EM LÍNGUA DE SINAIS BRASILEIRA



MENU EM ORDEM ALFABÉTICA

A-B-C-D-E-F-G-H-I-J-K-L-M-N-O-P-Q-R-S-T-U-V-X-W-Y-Z



ACEPÇÃO

Movimentação da água entre diversos tipos de concentração de substâncias que podem ser dissolvidas. Esse processo envolve a química e a física e é essencial para a sobrevivência das células.



GLOSSÁRIO DE TERMOS BIOLÓGICOS EM LÍNGUA DE SINAIS BRASILEIRA



MENU EM ORDEM ALFABÉTICA

A-B-C-D-E-F-G-H-I-J-K-L-M-N-O-P-Q-R-S-T-U-V-X-W-Y-Z



ACEPÇÃO

Órgão situado na parede uterina ao qual o embrião está ligado por meio do cordão umbilical e através do qual recebe alimento.

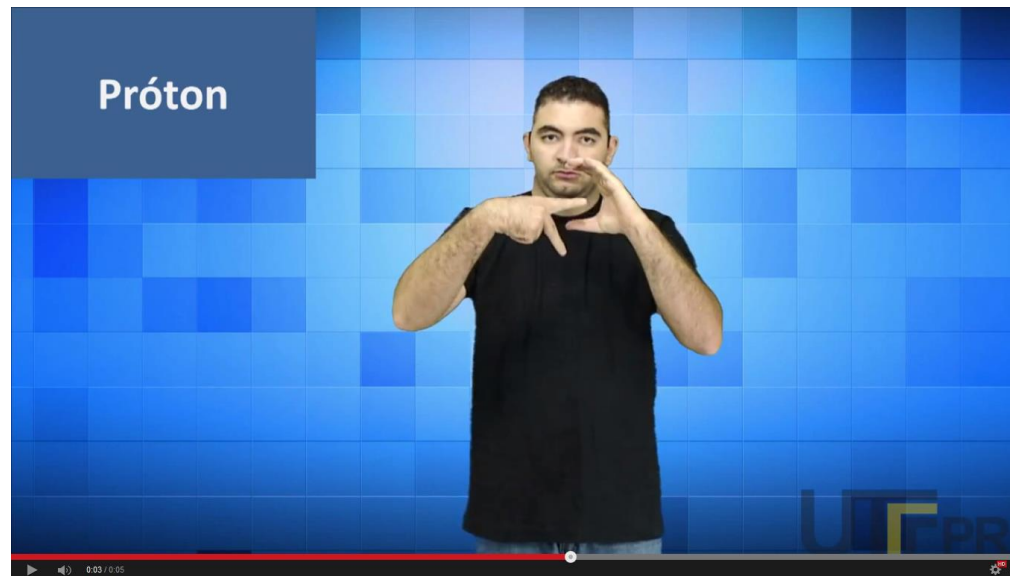


GLOSSÁRIO DE TERMOS BIOLÓGICOS EM LÍNGUA DE SINAIS BRASILEIRA



MENU EM ORDEM ALFABÉTICA

A-B-C-D-E-F-G-H-I-J-K-L-M-N-O-P-Q-R-S-T-U-V-X-W-Y-Z



ACEPÇÃO

Uma das partículas, que juntamente com o nêutron, formam os núcleos atômicos de todos os elementos.

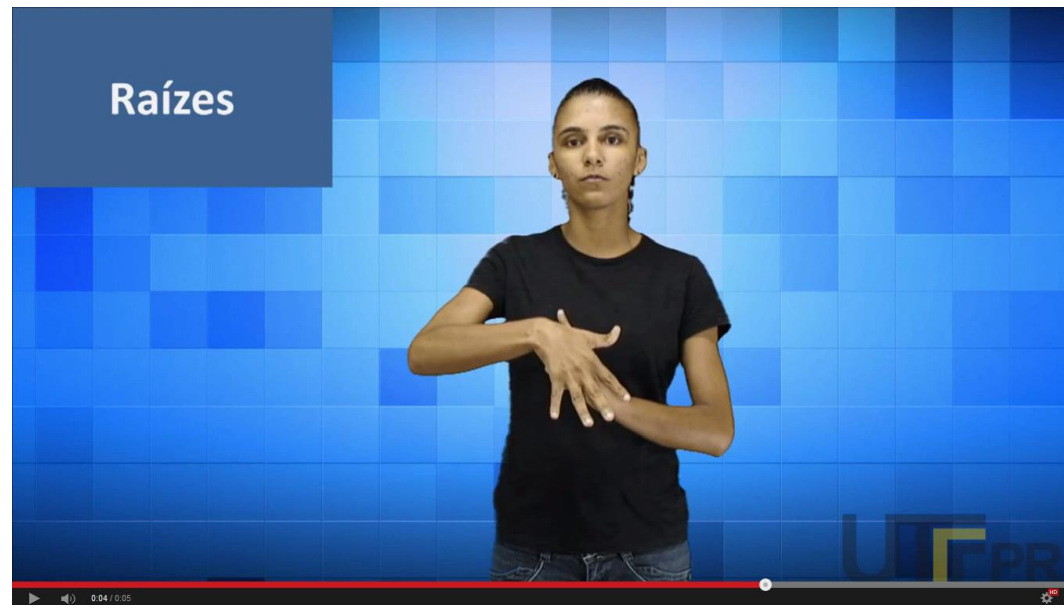


GLOSSÁRIO DE TERMOS BIOLÓGICOS EM LÍNGUA DE SINAIS BRASILEIRA



MENU EM ORDEM ALFABÉTICA

A-B-C-D-E-F-G-H-I-J-K-L-M-N-O-P-Q-R-S-T-U-V-X-W-Y-Z



ACEPÇÃO

É o órgão da planta que normalmente se encontra abaixo da superfície do solo. Tem duas funções principais: servir como meio de fixação ao solo e como órgão absorvente de água.

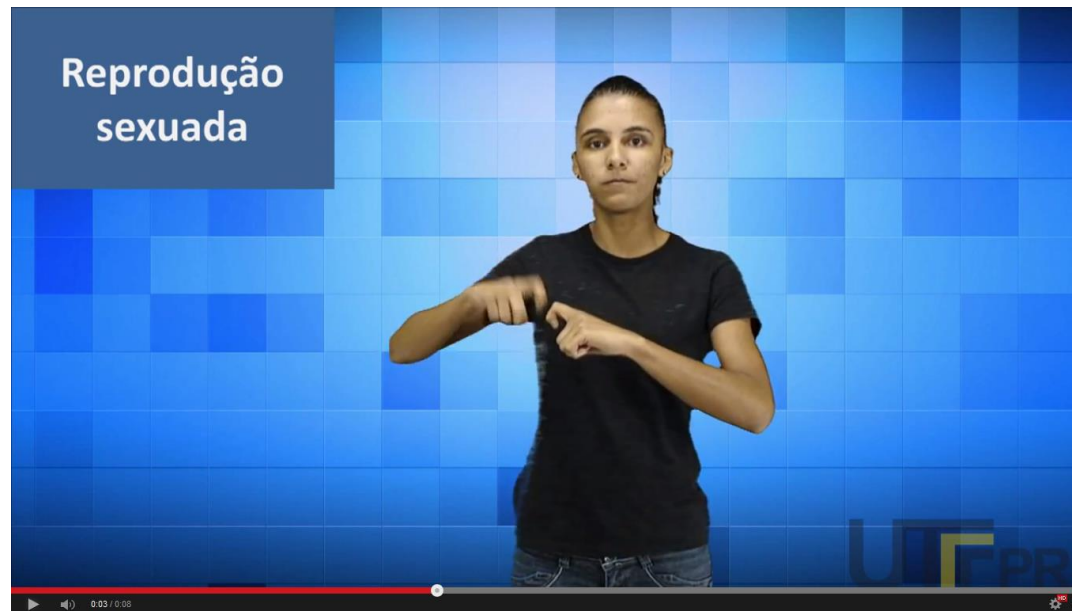


GLOSSÁRIO DE TERMOS BIOLÓGICOS EM LÍNGUA DE SINAIS BRASILEIRA



MENU EM ORDEM ALFABÉTICA

A-B-C-D-E-F-G-H-I-J-K-L-M-N-O-P-Q-R-S-T-U-V-X-W-Y-Z



ACEPÇÃO

Está relacionada com processos que envolvem troca ou mistura de material genético entre indivíduos de uma mesma espécie. Os indivíduos que surgem por reprodução sexuada assemelham-se aos pais, mas não são idênticos entre si.

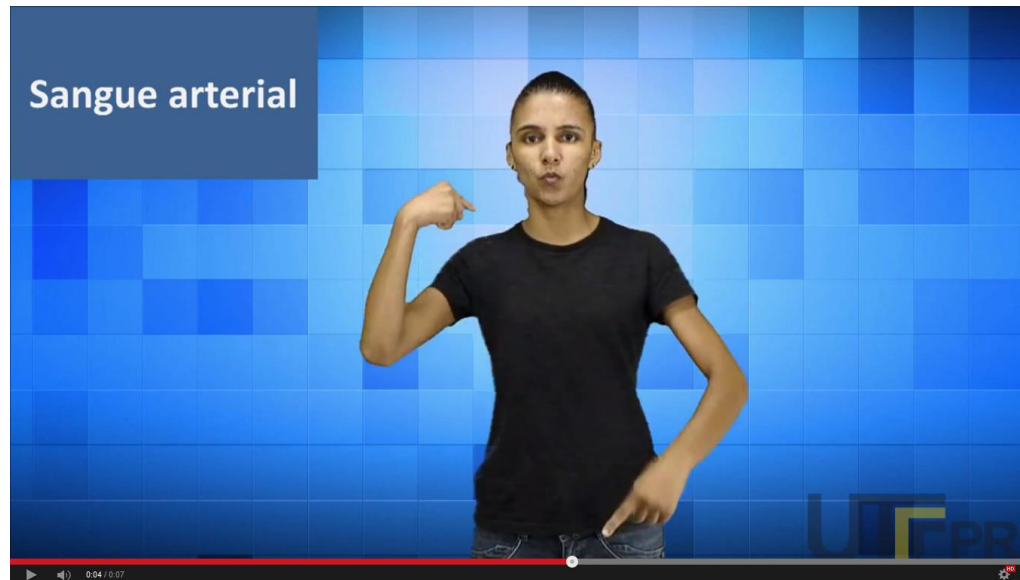


GLOSSÁRIO DE TERMOS BIOLÓGICOS EM LÍNGUA DE SINAIS BRASILEIRA



MENU EM ORDEM ALFABÉTICA

A-B-C-D-E-F-G-H-I-J-K-L-M-N-O-P-Q-R-S-T-U-V-X-W-Y-Z



ACEPÇÃO

É o sangue rico em oxigênio, ao contrário do sangue venoso, que é rico em gás carbônico. O sangue arterial circula pelas veias pulmonares e pelas artérias sistêmicas.

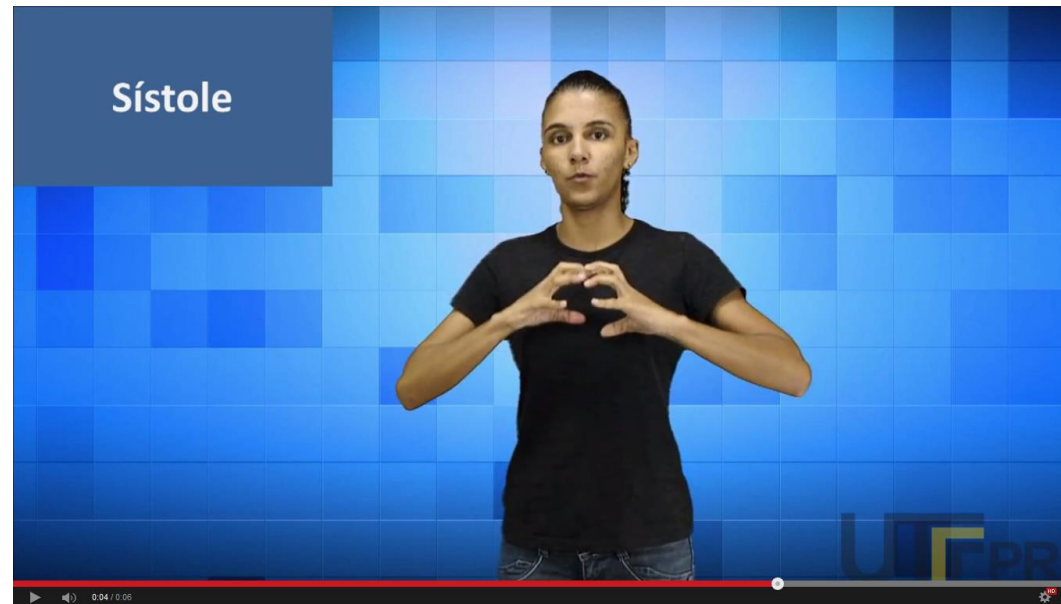


GLOSSÁRIO DE TERMOS BIOLÓGICOS EM LÍNGUA DE SINAIS BRASILEIRA



MENU EM ORDEM ALFABÉTICA

A-B-C-D-E-F-G-H-I-J-K-L-M-N-O-P-Q-R-S-T-U-V-X-W-Y-Z



ACEPÇÃO

Movimento de contração do coração e das artérias, responsável pelo impulso que faz circular o sangue.

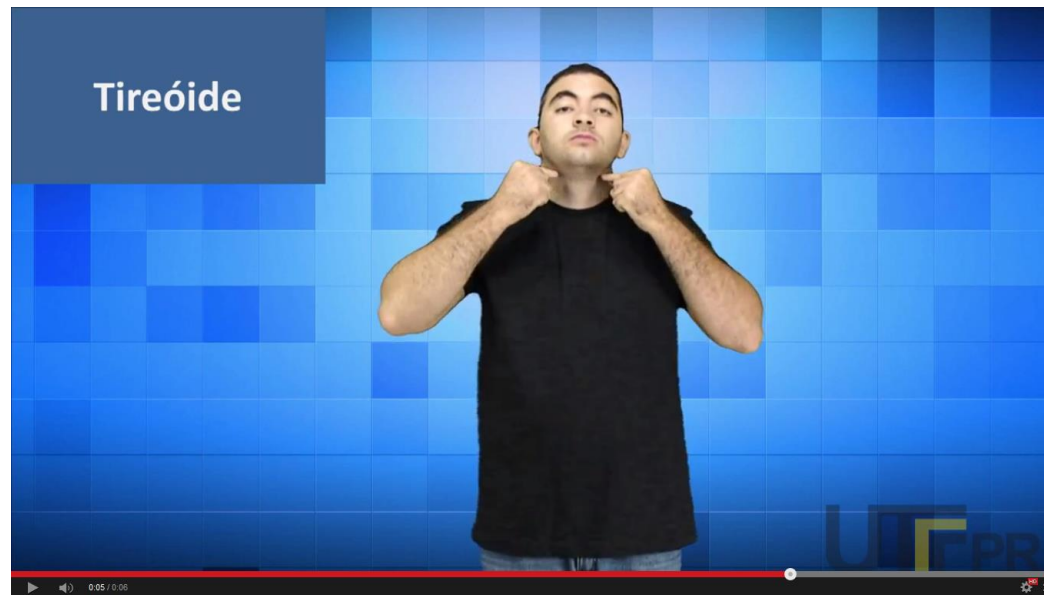


GLOSSÁRIO DE TERMOS BIOLÓGICOS EM LÍNGUA DE SINAIS BRASILEIRA



MENU EM ORDEM ALFABÉTICA

A-B-C-D-E-F-G-H-I-J-K-L-M-N-O-P-Q-R-S-T-U-V-X-W-Y-Z



ACEPÇÃO

Glândula localizada na região anterior do pescoço, ligeiramente abaixo do Pomo de Adão, responsável pela produção e secreção dos hormônios T3 (triodotironina) e T4 (tiroxina).



GLOSSÁRIO DE TERMOS BIOLÓGICOS EM LÍNGUA DE SINAIS BRASILEIRA



MENU EM ORDEM ALFABÉTICA

A-B-C-D-E-F-G-H-I-J-K-L-M-N-O-P-Q-R-S-T-U-V-X-W-Y-Z



ACEPÇÃO

Canal, que estabelece comunicação entre a laringe e os brônquios, e dá passagem ao ar.



GLOSSÁRIO DE TERMOS BIOLÓGICOS EM LÍNGUA DE SINAIS BRASILEIRA



MENU EM ORDEM ALFABÉTICA

A-B-C-D-E-F-G-H-I-J-K-L-M-N-O-P-Q-R-S-T-U-V-X-W-Y-Z



ACEPÇÃO

Líquido amarelo segregado pelo rim, que permanece na bexiga, e é eliminado pela uretra.



GLOSSÁRIO DE TERMOS BIOLÓGICOS EM LÍNGUA DE SINAIS BRASILEIRA



MENU EM ORDEM ALFABÉTICA

A-B-C-D-E-F-G-H-I-J-K-L-M-N-O-P-Q-R-S-T-U-V-X-W-Y-Z



ACEPÇÃO

Órgão de gestação da mulher e das fêmeas dos animais superiores



GLOSSÁRIO DE TERMOS BIOLÓGICOS EM LÍNGUA DE SINAIS BRASILEIRA



MENU EM ORDEM ALFABÉTICA

A-B-C-D-E-F-G-H-I-J-K-L-M-N-O-P-Q-R-S-T-U-V-X-W-Y-Z



ACEPÇÃO

Cavidade do citoplasma das células, que contém diversas substâncias em solução.



GLOSSÁRIO DE TERMOS BIOLÓGICOS EM LÍNGUA DE SINAIS BRASILEIRA



MENU EM ORDEM ALFABÉTICA

A-B-C-D-E-F-G-H-I-J-K-L-M-N-O-P-Q-R-S-T-U-V-X-W-Y-Z



ACEPÇÃO

Animais dotados de espinha dorsal e crânio.



GLOSSÁRIO DE TERMOS BIOLÓGICOS EM LÍNGUA DE SINAIS BRASILEIRA



MENU EM ORDEM ALFABÉTICA

A-B-C-D-E-F-G-H-I-J-K-L-M-N-O-P-Q-R-S-T-U-V-X-W-Y-Z



ACEPÇÃO

Tecido vegetal formado de células vivas, fibras e vasos, que formam a madeira.



GLOSSÁRIO DE TERMOS BIOLÓGICOS EM LÍNGUA DE SINAIS BRASILEIRA



MENU EM ORDEM ALFABÉTICA

A-B-C-D-E-F-G-H-I-J-K-L-M-N-O-P-Q-R-S-T-U-V-X-W-Y-Z



ACEPÇÃO

Célula diploide resultante da união dos núcleos haploides de duas células eucarióticas mutuamente compatíveis. É o produto da reprodução sexuada.

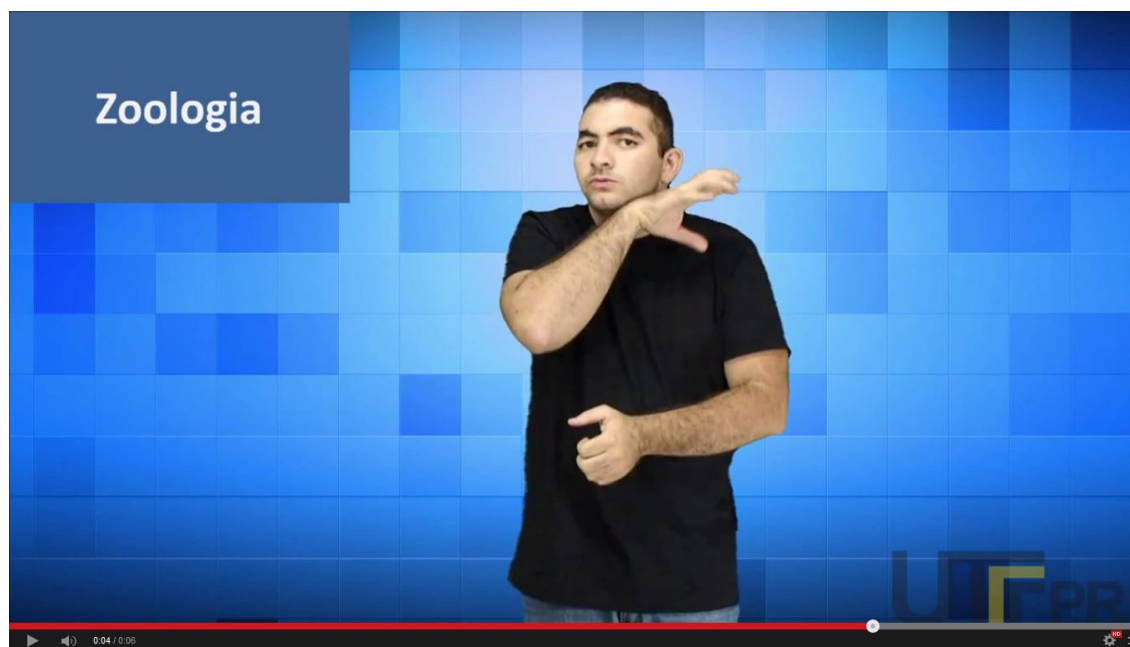


GLOSSÁRIO DE TERMOS BIOLÓGICOS EM LÍNGUA DE SINAIS BRASILEIRA



MENU EM ORDEM ALFABÉTICA

A-B-C-D-E-F-G-H-I-J-K-L-M-N-O-P-Q-R-S-T-U-V-X-W-Y-Z



ACEPÇÃO

Ciência que trata dos animais.

Bibliografia

LESSA, O. **Glossário Básico de Biologia**. Rio de Janeiro: Ciência Moderna, 2007.

SOARES, J. L. **Dicionário Etimológico e Circunstanciado de Biologia**. São Paulo: Scipione, 1993.